

*Bulvar Palas*<sup>®</sup>  
“Geleceğin İmzası”

[www.bulvarpalas.com.tr](http://www.bulvarpalas.com.tr)



*Bulvar Palas®*  
“Geleceğin İmzası”

[www.bulvarpalas.com.tr](http://www.bulvarpalas.com.tr)

Bulvar Palas®



HAYALİNİ KURDUĞUNUZ  
AYRICALIKLI YAŞAM ALANI  
*Sizleri Bekliyor...*





SİZİN İÇİN EN GÜZELİ  
GÜNEŞ, DENİZ ve YEŞİL  
*Hepsi Bir Arada*



" Modern Yaşamın Tüm İhtiyaçlarına Cevap Verecek  
Kusursuz Konfor Anlayışıyla Tasarlanmış  
Yepyeni Bir Proje Sizi Bekliyor... "





TÜM DETAYLARDA  
FARKLI ZEVK ve İHTİYAÇLAR İÇİN  
*Yeni Bir Başlangıç*

“Merkezi Konumuyla; Hastane, Okul, Spor Kompleksleri,  
Kamu Kurum ve Kuruluşlarına Yakınlığıyla  
Rahat Bir Nefes Alacaksınız...”







"Geleceğin İmzası"



**Bina İnşaat Alanı:** 8000 m<sup>2</sup>

**1 Kat Toplam Alanı:** 712 m<sup>2</sup>

**Tip 1 - Tip 2 Daire Brüt:** 178 m<sup>2</sup>

**Tip 1 - Tip 2 Daire Net:** 129,4 m<sup>2</sup>

**Blok Adedi:** 1 Blok

**Toplam Daire Adedi:** 26 Daire

**Proje Yeri:** Karşıyaka / Trabzon

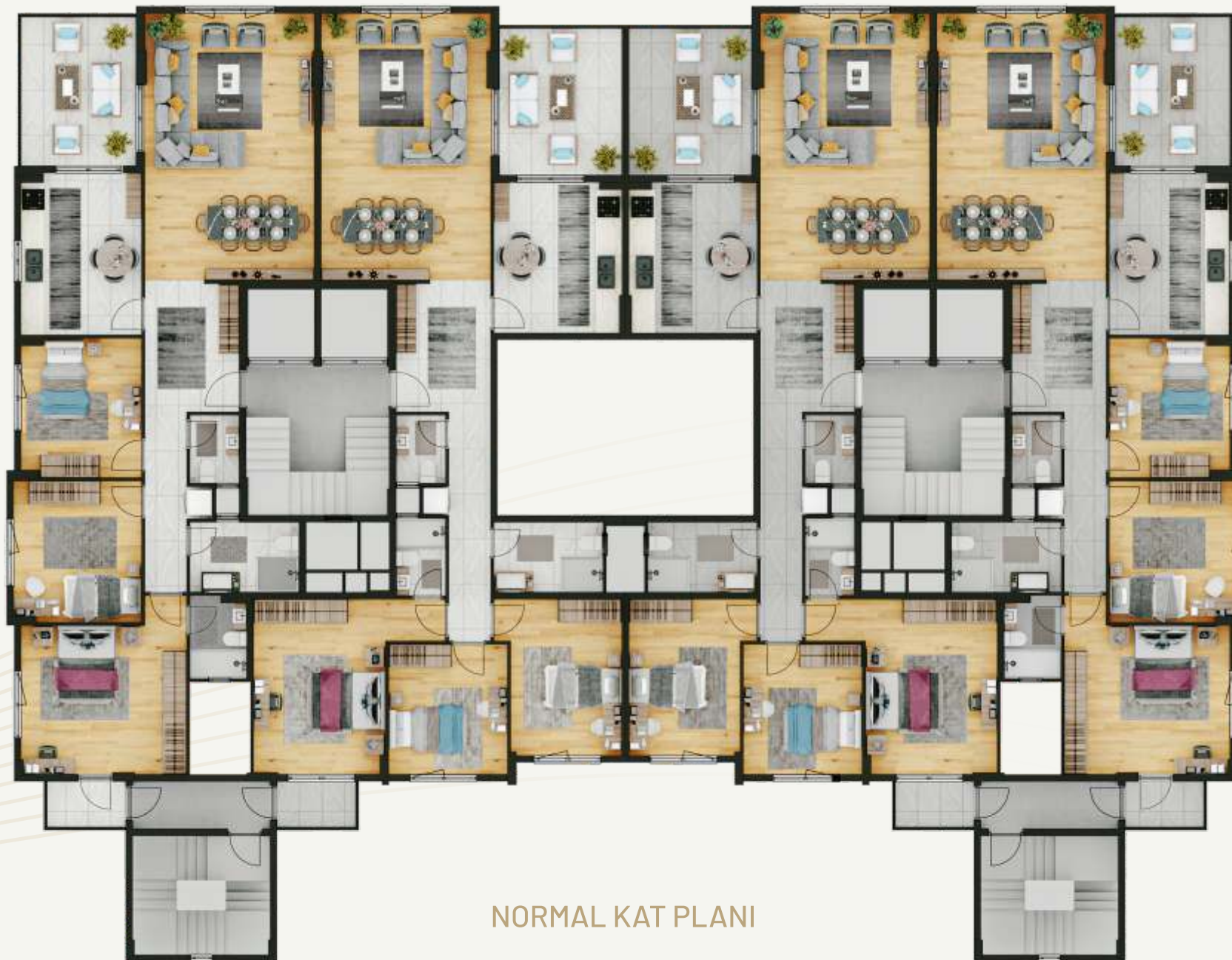
" Kapalı otoparkı sayesinde park sorunu yok.  
Her konuta özel depo alanları da sakinlerin  
hayatını kolaylaştırıyor.

Yüksek ısı ve ses yalıtımları sayesinde enerji  
kullanımını en aza indirip çevreyi de koruyoruz.

Her metrekaresi kullanışlı, farklı zevk ve  
ihtiyaçlara hitap ediyor...

Geniş balkon detayıyla deniz manzarası ve  
rahatlığın keyfini çıkarın.

"



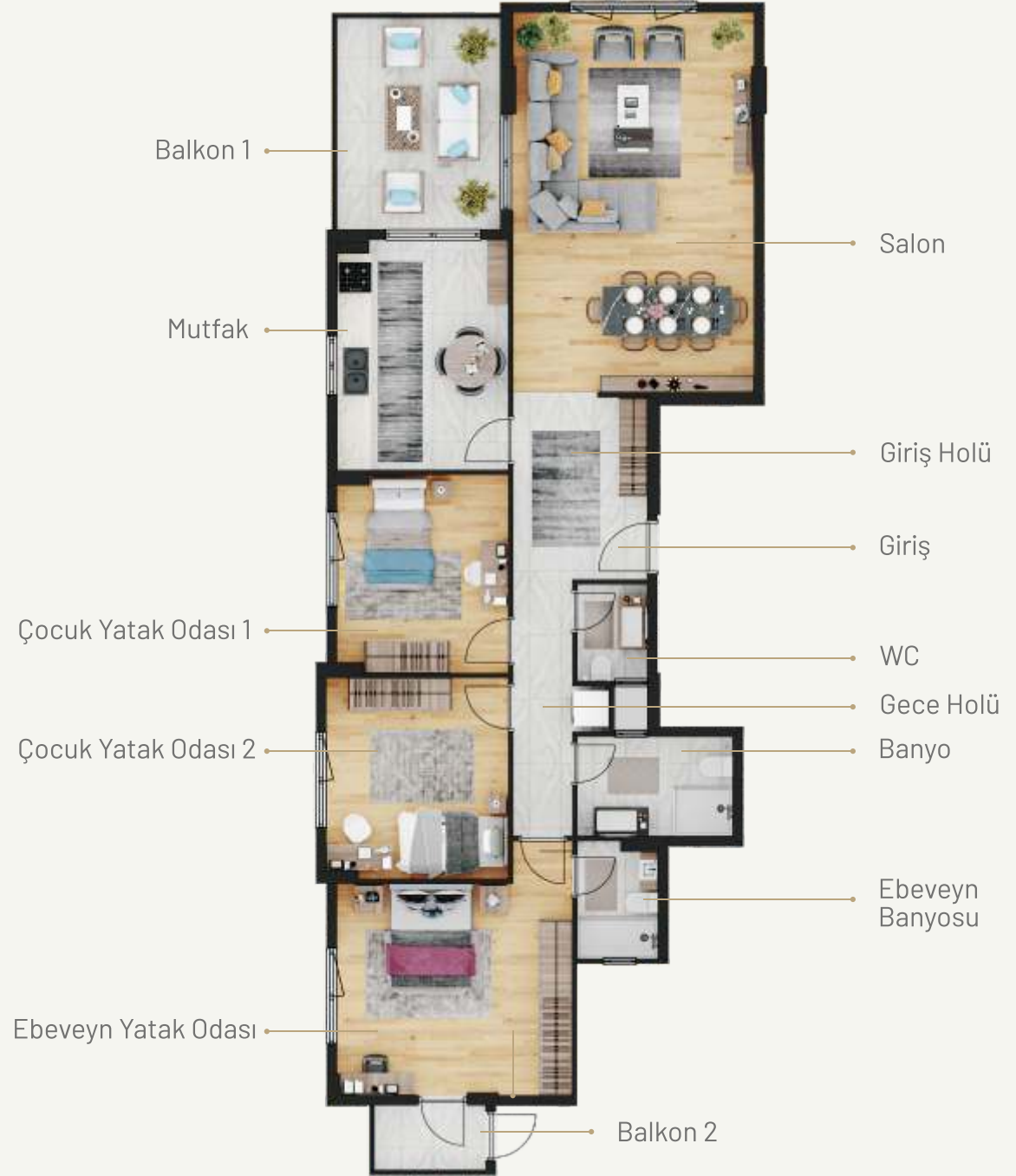
NORMAL KAT PLANI

# TIP 1

Balkon 1	12.75 m <sup>2</sup>
Salon	32 m <sup>2</sup>
Mutfak	13.8 m <sup>2</sup>
Giriş Holü	8.5 m <sup>2</sup>
Çocuk Odası 1	12.1 m <sup>2</sup>
Çocuk Odası 2	12.8 m <sup>2</sup>
Gece Holü	5.1 m <sup>2</sup>
WC	2.3 m <sup>2</sup>
Banyo	5.35 m <sup>2</sup>
E.Yatak Odası	18.3 m <sup>2</sup>
E. Banyosu	3.5 m <sup>2</sup>
Balkon 2	2.9 m <sup>2</sup>



**Bloktaki Şematik Konumu**  
Daire Brüt: 178 m<sup>2</sup> - Net: 129,4 m<sup>2</sup>



## TİP 2



Balkon 1	13 m2
Salon	32 m2
Mutfak	13.60 m2
Giriş Holü	8.5 m2
Çocuk Odası 1	12.7 m2
Çocuk Odası 2	11.2 m2
Gece Holü	6.6 m2
WC	2.3 m2
Banyo	5.35 m2
E.Yatak Odası	18 m2
E. Banyosu	2.7 m2
Balkon 2	3.5 m2



### Bloktaki Şematik Konumu

Daire Brüt: 178 m2 - Net: 129,4 m2

Kapalı Otopark



Fitness Salonu



Bay & Bayan Sauna



- Kapalı Otopark
- Fitness Salonu
- Bay & Bayan Sauna
- Ultra Geniş 2 Asansör
- Yangın Dedektörü
- Isı Kontrol Sistemi
- Mutfakta Çöp Öğütücü
- Jeneratör
- Geniş Bina Girişleri
- Görüntülü Diafon
- Hazır Ankastre Mutfak
- Vestiyer
- Sığınak
- Su Deposu
- Hidrofor
- Her Daireye Özel Depo Alanı

- 1.Sınıf İç ve Dış Cephe Yalıtım ■
- 1. Sınıf İthal Masif Lamine Parke ■
- 1. Sınıf Seramik ■
- 1. Sınıf Boya ■
- 1. Sınıf Duşakabin ve Rezervuar Sistemi ■
- Merkezi Uydu TV Sistemi ■
- Yangın Söndürme Sistemi ■
- Salon Camları Gürültüye Karşı 4+4 Lamine ■
- Kaskad Merkezi Sistem Yerden Isıtma ■
- Kaskad Merkezi Sistem Sıcak Su ■
- Çamaşır ve Kurutma Makinesi Bölümü ■
- Kapı Kolları ve Mutfak Aksesuarları İthal ■
- Sığınaklarda Havalandırma ■
- Otopark Havalandırma Sistemi ■
- Bina Giriş Otomatik Kapı Bariyeri ■
- Çocuk Oyun Alanı (Yeri Ayrılmış) ■



Özel Depo Alanı



Merkezi Sistem Isıtma



Hazır Ankastre Mutfak

## BİNA DETAYLARI

“ Geniş Yaşam Alanları, Ultra Geniş Çift Asansör,  
İki Yönlü Bina Girişi, Geniş Sığınak Alanı, Havalandırma  
Sistemleri, Merkezi Doğalgaz Pay Ölçer Isıtma Sistemi,  
Geniş Merdivenler, Yalıtım Sistemleri ve Özenli İşçilik...”



NEFES ALIN  
*Ferah Mekanlar*



Ultra Geniş Asansör



Geniş Merdivenler



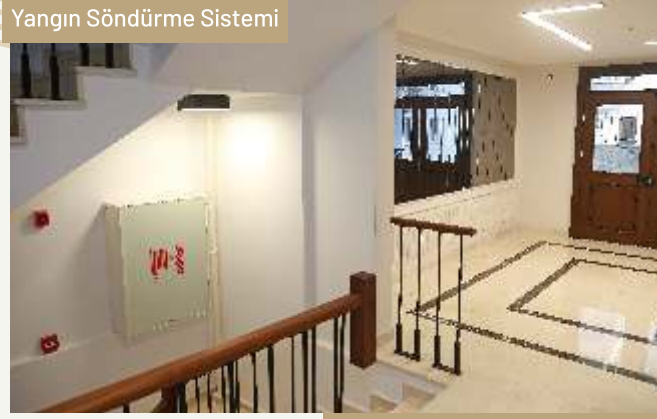
Havalandırma Sistemi



Sığınak Alanı



Yangın Söndürme Sistemi



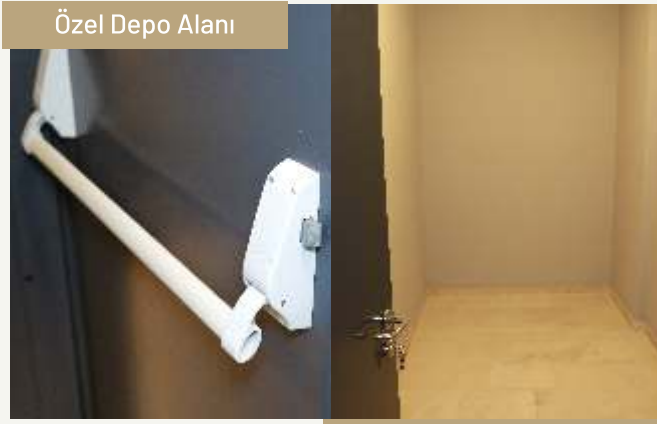
Otomatik Bariyer



Özenli İşçilik



Özel Depo Alanı



Diafon / Posta Kutusu





## DAİRE DETAYLARI

“ Görüntülü Diafon Sistemi, Hazır Vestiyer,  
Çamaşır ve Kurutma Makineleri İçin Ayrılmış  
Özel Bölme, Kapı Kolları ve Diğer Aksamlar Metal,  
Daire İçi Isı Kontrol Sistemi, Merkezi Uydu Sistemi...”

DETAYLAR  
*Fark Yaratır*



Görüntülü Diafon



Otomatik Isıtma Sistemi



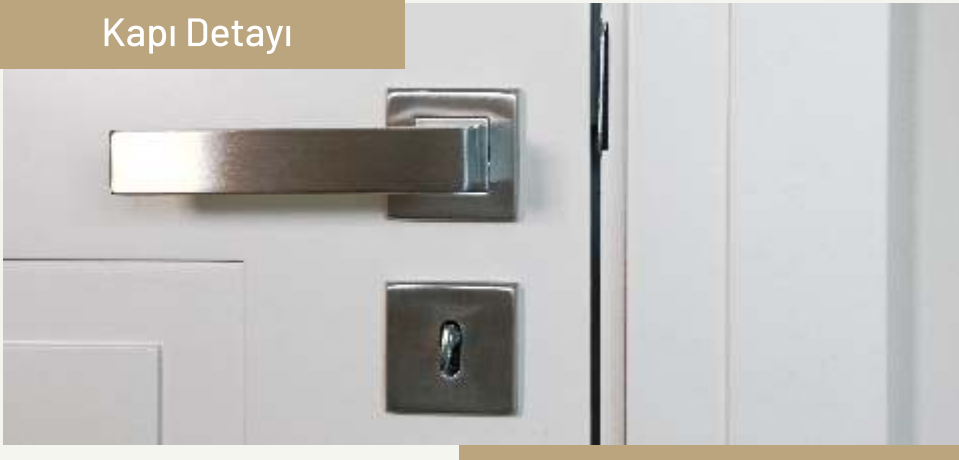
Çamaşır & Kurutma Alanı



Anahtar Detayı



Kapı Detayı



Merkezi Sistem Uydu





## ODALAR

“ Deniz Manzaralı Geniş ve Ferah Balkon,  
Yerden Isıtma, Banyosundan Mutfağına, Salonundan  
Seramiklerine Kadar Özel Olarak Tasarlanan Kusursuz  
Detaylarıyla Yaşam Alanınıza Şıklık Katıyor... ”

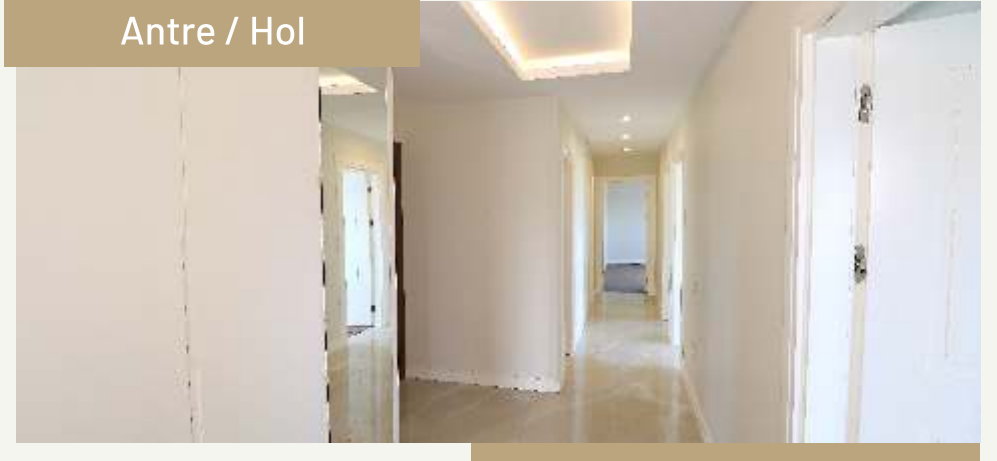


GELECEĞİ  
*Düşünmek Lazım*

Salon



Antre / Hol



Ebv. Yatak Odası



Ebv. Yatak Odası



Oda 1



Oda 2





## MUTFAK

“ Ankastrre Mutfak, Tezgah Altı öp ğütücü, Bulaşık Makinesi, Fırın, Belenco Tezgah, Ahşap Bölme Dolaplar ve Özel Detaylar Sizler İçin Düşünüldü. ”



EŞSİZ  
*Lezzetler İçin*

Çöp Öğütücü



Bulaşık Makinesi



Öğütücülü Lavabo



Fırın



Düzenleyici Raflar



Ocak ve Detaylar



## BANYO & WC

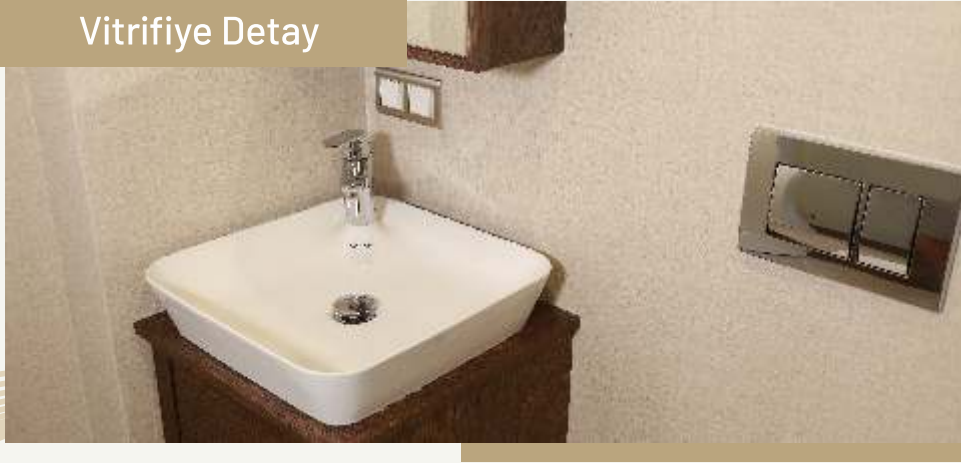
“Dünyaca Ünlü Markalar, Kalite ve Estetik Ürünler,  
Temiz İşçilik ve Ergonomik Tasarımlar.”



RAHATLIK İÇİN  
*En Kaliteli*



Vitrifiye Detay



Duřakabin Detay



Musluk Detay



Ebeveyn Banyosu



Duř Bařlıđı Detay



Vitrifiye Detay





## BİNA ÖZELLİKLERİ

- Betonarme imalatında katlar arasında STROTON marka ses ve ısı yalıtımlı levhalar kullanılmıştır.
- Dairelerde bölme duvarlarda YTONG kullanılmıştır.
- İç sıva imalatı fileli yapılmış olup KNAUF marka alçı ve file kullanılmıştır
- Dairelerde yerden ısıtma mevcut olup kullanılan ürünlerde Alman FRANKISCHE markası tercih edilmiştir.
- PVC Doğramalarda Alman SCHÜCO markası tercih edilmiştir.
- Cam olarak ISICAM tercih edilmiş olup, salon camları ses yalıtımına katkıda bulunması amacıyla 4+4 lamine cam yapılmıştır.
- Lamine kaplama da MASSIVE tercih edilmiştir.
- İç cephe boyası olarak JOTUN Tercih edilmiştir.
- Mutfak ve ahşap işlerinde EVADECOR firması ile çalışılmıştır.
- Mutfak ve Ahşap işlerindeki metal aksamlar da Alman HAFELE markası tercih edilmiştir.
- Mutfak tezgahın da BELENCO tercih edilmiştir.
- Mutfak ankastre grubunda FRANKE tercih edilmiştir.
- Seramik kaplama işlerinde GRASER tercih edilmiştir.
- Çelik kapı olarak KALE tercih edilmiştir.
- Vitrifiye grubunda DURAVİT tercih edilmiştir.
- Duşakabin sistemlerinde HÜPPE tercih edilmiştir.
- Ankastre grubunda HANSGROHE batarya grubunda GROHE tercih edilmiştir.
- Gömme rezervuarlarda BOCCHI havlupan grubunda RADIVA tercih edilmiştir.
- Anahtar priz grubunda PANASONIC tercih edilmiştir.
- Akıllı sistemde PANASONIC THEA tercih edilmiştir.
- Aydınlatma grubunda AVOLUX ve EGLO tercih edilmiştir.
- Çatıda kaplamalarında BRAAS çatı sistemleri tercih edilmiştir.
- Asansörde OTİS tercih edilmiştir.
- Bina dış cephe boyasında NIPPON PAINT tercih edilmiştir.
- Kazan dairesinde LOWARA pompa grupları tercih edilmiştir.
- Kazan dairesinde merkezi sistem kombilerinde VISSMANN tercih edilmiştir.



*Bulvarı Palas®*  
TRABZON'UN  
MERKEZİNDE OLMAK  
*Gerçek Lüks*

Kanuni Sultan Süleyman Bulvarı ( Çevre Yolu) Üzerinde Bulunmasıyla Birlikte  
Şehrin Bir Çok Noktasına Ulaşım Kolaylığı Sağlamaktadır.

<b>Stadyum</b>	4 km	<b>Marketler</b>	200 mt	<b>Ayasofya</b>	2.5 km
<b>Atatürk Köşkü</b>	3 km	<b>Akçaabat</b>	11 km	<b>Şehir Merkezi</b>	7 km
<b>Beşirli</b>	1.5 km	<b>Spor Tesisleri</b>	2 km	<b>Forum AVM</b>	9 km
<b>Sahil</b>	2 km	<b>Ganita</b>	6 km	<b>KTÜ</b>	11 km
<b>Ahi Evren Hastanesi</b>	2 km	<b>Liman</b>	4 km	<b>Sera Gölü</b>	8 km
<b>Okullar</b>	200 mt	<b>Boztepe</b>	7 km	<b>Fatih Hastanesi</b>	2.7 km



# Bulvar Palas®

*"Amacımız daima kaliteli yapılar, kaliteli yaşam alanları sunmaktır."*

Modern kent yaşamıyla beraber insanların öncelikleri de değişiyor. İnsanlar artık yaşadıkları evlerin kendi yaşamlarına değer katan öncelikli unsur olduğunu biliyor. Bu nedenle beklenen talepleri daima ön planda tutarak araştırmacı, kaliteyi yaşam biçimi olarak gören vizyonla siz değerli misafirlerimize ömür boyu yaşanabilir alanlar sunuyoruz.

Güvenliğin, konforun, kalitenin ve estetiğin bir arada bulunduğu konutlar ve yapılar inşa etmek, yeşilin ve doğanın olabildiğince korunduğu yaşam alanları oluşturmak ve müşterilerimizin yaşam kalitesini arttırmak vazgeçilmez ilkelerimizi oluşturmaktadır.

Projemiz Bulvar Palas ile aradığınız yaşam kalitesini sizlere sunuyoruz. Bu projede yer almak ve proje hakkında detaylı bilgi almak için bize ulaşabilirsiniz. Dilerseniz sosyal medya kanallarımızdan proje detaylarına göz atabilirsiniz.



*"Daha güzel yarınlar için evinizi şimdiden ayırtın."*

[www.bulvarpalas.com.tr](http://www.bulvarpalas.com.tr)

[f](#) [@](#) [x](#) [v](#) BulvarPalasTrabzon

## ÇALIŞTIĞIMIZ MARKALAR

**YTONG**

*Duvar İşleri*

**SCHÜCO**

*Pencere Doğrama*

**FRÄNKISCHE**

*Yerden Isıtma*

**GROHE**

*Batarya Sistemi*

**HÜPPE**  
SHOWER AND SOUL

*Duş Sistemi*

**ÇUHADAROĞLU**

*Cephe Alüminyum*

**MASSIVE**

*Lamine Kaplama*

**BOCCHI**

*Gömme Rezervuar*

**KALE KALE**

*Çelik Kapı*

**evadecor**

*Mutfak Dolap, Kapı*

**FRANKE**

*Ankastre*

**OTIS**

*Asansör*

**EGLO**  
my light | my style

*Aydınlatma*

**DURAVIT**  
LEBEN IM BAD

*Vitrifiye*

**VIESMANN**

*Isıtma Sistemi*

**LOWARA**

*Pompa Grubu*

**Panasonic**  
ideas for life

*Anahtar Priz*

**Thea**

*Akıllı Sistem*

**GRASER**  
CAM - SERAMİK - DOĞALTAŞ

*Seramik Kaplama*

**ISICAM**  
SİSTEMLERİ

*Cephe Yalıtım*

**weber**

*Pompa Grubu*

**AVOLUX®**

*Aydınlatma Sistemi*

**RADİVA**

*Havlupan*

**KNAUF**

*Alçı*

**NIPPON PAINT**

*Boya*

**STROTON**

*Ses & Isı Yalıtım*

**JOTUN**

*Boya*

**BRAAS**

*Çatı Kaplama*

**hansgrohe**

*Ankastre Duş Sistemi*

**MARDAV®**

*Su Yalıtım*

# Bulvar Palas®

“Geleceğin İmzası”

---

Karşıyaka Mah. Karşıyaka Cad. No:64 Ortahisar / Trabzon

☎ 0535 401 63 45



[www.bulvarpalas.com.tr](http://www.bulvarpalas.com.tr)

📱📷📺📺 BulvarPalasTrabzon